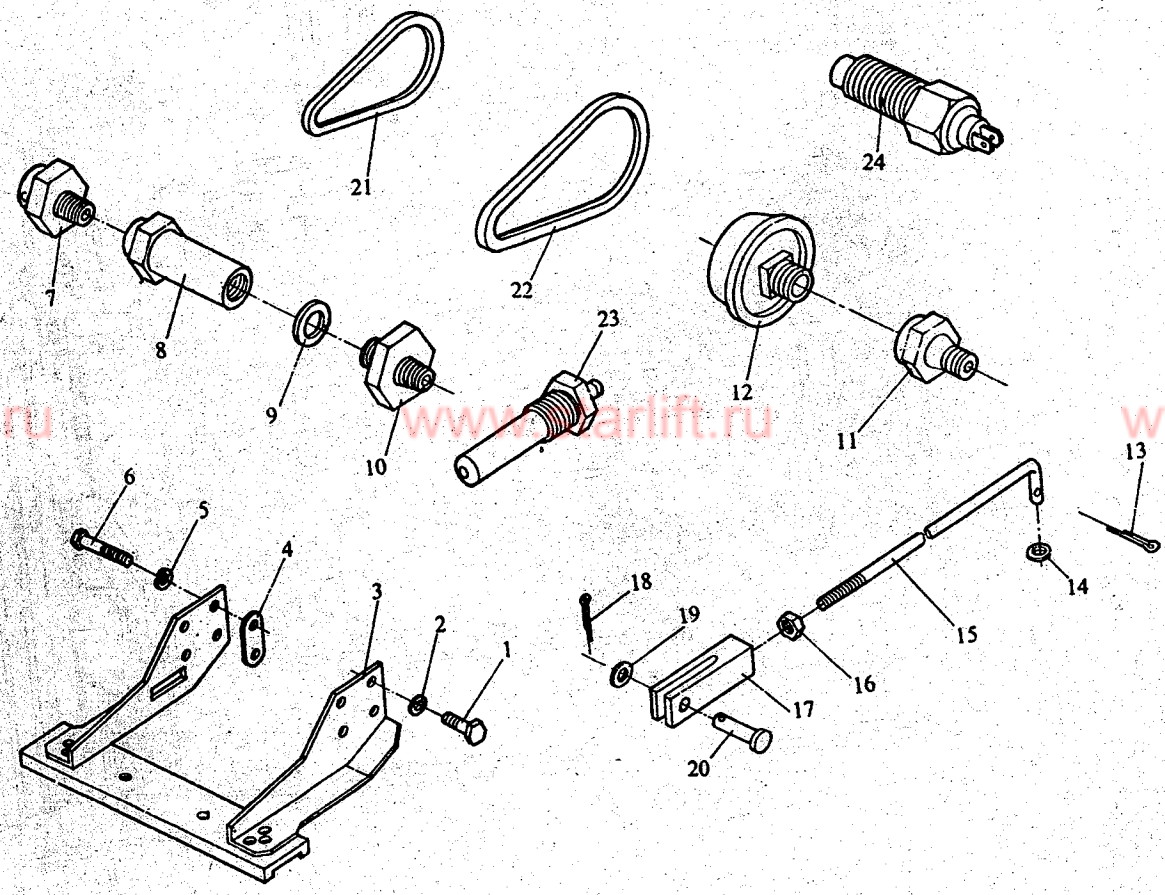


2. 前悬置、感应塞、皮带

FRONT SUSPENSION, SENSORS, BELTS



2. 前悬置、感应塞、皮带 FRONT SUSPENSION、SENSORS、BELTS

序号 No.	零部件号 Part Number	零部件名称 Part Name	数量 Quantity	备注 Remark
1	6102B 00 21—1	螺栓	4	
2	GB93—76	(弹簧)垫圈 12	4	
3	6102B 00 30—2	前悬置支架结合部	1	BQ15 不用 No For BQ15
4	6102B 00 19—1	垫片	2	
5	GB93—76	(弹簧)垫圈 12	4	
6	6102B 00 22—1	螺栓	4	
7	3819F—010—B	油压过低讯号器总成 12V	1	
	3846N—010	油压报警压力传感器 24V	1	BQ26b 用 For BQ26b
8	6102A 02 133A	喷油泵润滑油路接座	1	
9	6102 02 117	组合密封垫圈	2	
10	6102 02 118	喷油泵润滑油路接头	1	
11	6102 02 119	油压感应塞接头	1	
12	3826C—010	油压表传感器总成 12V	1	BQ26b 无 No For BQ26b
13	GB91—86	开口销 2×16	1	
14	GB97—76	平垫 5	1	
15	6102A 00 02	拉杆	1	
16	GB6130—86	螺母 M6	1	

2. 前悬置、感应塞、皮带 FRONT SUSPENSION, SENSORS, BELTS

序号 No.	零部件号 Part Number	零部件名称 Part Name	数量 Quantity	备注 Remark
17	6102 00 03A	连接叉 Joint	1	
18	GB91 - 86	(开口)销 2×16 Split Pin 2×16	1	
19	GB97 - 76	(平)垫圈 6 Plain washer 6	1	
20	GB852 - 86	销轴 B6×20 Center pin B6×20	1	
21		空压机皮带 B17×10×1092 Air compressor V - belt	1	BQ15 用 For BQ15
		空压机皮带 B17×10×1015 Air compressor V - belt	1	BQ25d, BQ28b 用 For BQ25d, BQ28b
		空压机皮带 B17×1200 Air compressor V - belt	1	BQ26b 用 For BQ26b
22		空压机皮带 B17×10×1250 Air compressor V - belt	2	BQ15 用 For BQ15
		水泵皮带 B17×10×1250 Water pump V - belt	2	BQ25d, BQ28b 用 For BQ25d, BQ28b
		水泵皮带 B17×10×1220 Water pump V - belt	2	BQ25d, BQ28b
		水泵皮带 A13×1340 Water pump V - belt	2	BQ26b 用 For BQ26b
23	3825C - 010	水泵皮带 A13×8×1300 Water pump V - belt	1	BQ26b 用 For BQ26b
	3845N - 010	水温表传感器总成 12V Water thermometer sensor assembly 12V	1	BQ25d, BQ26b, BQ28b
	3834N - 010	水温报警器总成 24V Water temperature warmer assembly 24V	1	用 For BQ25d, BQ26b, BQ28b
24		转速传感器 Speed sensor		